

FOR SALE

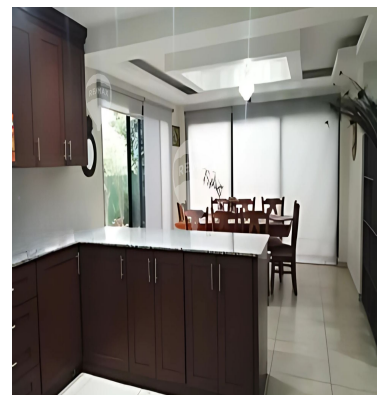
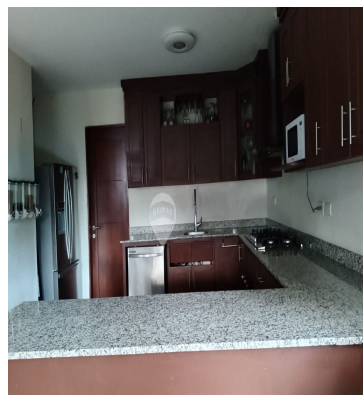
\$ 525,000.00 USD

El Salvador - San Salvador

San Salvador

Listing ID: 002473535004

Residencia en Vistas de la Escalón, estratégicamente construida en Colonia Escalón, la cual se encuentra en la parte alta de San Salvador, con acceso a importantes vías de comunicación, como la Prolongación de la Alameda Juan Pablo II y la Avenida Masferrer Norte, facilitando la movilidad hacia diferentes puntos de la ciudad. Además, se encuentra cercano a oficinas diplomáticas, hoteles internacionales, centros comerciales, instituciones educativas, restaurantes, tiendas de conveniencia, bancos, farmacias, centros médicos y otros servicios esenciales, ofreciendo una combinación ideal de conveniencia y calidad de vida. CARACTERISTICAS: 1º NIVEL: Sala, comedor y cocina en un diseño abierto que optimiza el espacio y fomenta la interacción. Ideal para reuniones sociales o familiares. Cocina con alacena empotrada con extractor de olores. Área de servicio con habitación y baño completo: Un lugar separado y conveniente para el personal de servicio o como espacio adicional que se puede ad



[SEE PROPERTY ON GOOGLE MAPS](#)



SANDRA LARA
Sales Agent
503 60596771
sandra.lara@remax-expansion.com
<https://www.remax-expansion.com>



RE/MAX EXPANSION

Santa Tecla, La Libertad, El Salvador

Each office is independently owned and operated